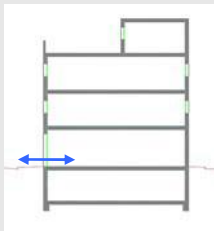


## D. 135/1995 Codi d'accessibilitat

## CTE DB SUA: SUA-9 Accessibilitat

ACCESSIBILITAT  
EXTERIOR

Comunicació de l'edificació amb:

- via pública
- zones comunes ext, elements annexos.

## EDIFICIS D'ÚS NO HABITATGE

## Edificis o establiments d'ús públic:

→ Itinerari adaptat o practicable ☒  
 \* segons ús de l'edifici → taula d'usos públics

## Edificis o establiments d'ús privat:

→ Itinerari practicable ☐  
 \* edificis ≥ PB + 2PP  
 \* edificis amb obligatorietat de col·locació d'ascensor

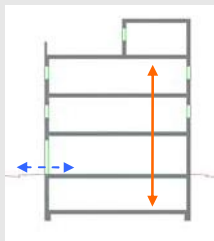
→ Itinerari adaptat ☒  
 \* edificis amb habitatges adaptats

## EDIFICIS D'ÚS NO HABITATGE

→ Itinerari accessible per a tots els edificis ☒  
 (s'exclouen els habitatges unifamiliars aïllats i adossats sense elements comuns)

ACCESSIBILITAT  
VERTICAL

Mobilitat entre plantes (necessitat d'ascensor o previsió del mateix)



Comunicació de les entitats amb:

- planta accés (via pública)
- espais, instal·lacions i dependències d'ús comunitari

## EDIFICIS D'ÚS NO HABITATGE

## Edificis o establiments d'ús públic:

→ Itinerari adaptat o practicable ☒  
 \* segons ús de l'edifici → taula d'usos públics

## Edificis o establiments d'ús privat:

→ Itinerari practicable: ☐  
 \* edificis ≥ PB + 2PP que no disposin d'ascensor  
 \* edificis amb obligatorietat de col·locació d'ascensor  
 \* aparcaments > 40 places

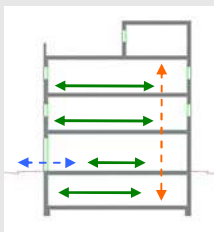
## EDIFICIS D'ÚS NO HABITATGE

→ Itinerari accessible amb ascensor accessible o rampa accessible, en els següents supòsits: ☒

- \* edificis > PB + 2PP
- \* edificis / establiments amb Su > 200 m<sup>2</sup> (exclosa planta accés)
- \* plantes amb zones d'ús públic amb Su > 100 m<sup>2</sup>
- \* plantes amb elements accessibles

ACCESSIBILITAT  
HORIZONTAL

Mobilitat en una mateixa planta



Comunicació punt d'accés a la planta amb:

- les entitats o espais
- instal·lacions i dependències d'ús comunitari

## EDIFICIS D'ÚS NO HABITATGE

## Edificis o establiments d'ús públic:

→ Itinerari adaptat o practicable que comunicui el punt d'accés de la planta amb: ☒  
 \* elements adaptats → taula d'usos públics

## Edificis o establiments d'ús privat:

→ Itinerari practicable que comunicui el punt d'accés de la planta amb: ☐  
 \* entitats o espais  
 \* dependències d'ús comunitari

## EDIFICIS D'ÚS NO HABITATGE

→ Itinerari accessible que comunicui el punt d'accés de la planta amb: ☒

- \* zones d'ús públic
- \* origen d'evacuació de les zones d'ús privat
- \* tots els elements accessibles

Itineraris

ADAPTAT (D.135/1995) ☒

ACCESSIBLE (DB SUA) ☒

PRACTICABLE (D.135/1995) ☒

<div>PARÀMETRES GENERALS</div>	<div><div>- Amplada: ≥ 0,90 m</div><div>- Alçada: ≥ 2,10 m, lliure d'obstacles en tot el seu recorregut</div><div>- Canvis de direcció: l'amplada de pas ha de permetre inscriure un Ø1,20 m</div><div>- Espai lliure de gir a cada planta on es pugui inscriure un cercle de Ø1,50m.</div><div>- Paviment: és no lliscant</div></div>	<div><div>- Amplada: ≥ 1,20 m S'admet estretaments puntuals: A ≥ 1,00m per a longitud ≤0,50m i separat 0,65m de canvis direcció /forats de pas</div><div>- Alçada: ≥ 2,20 m en general (2,10m per a ús restringit)</div><div>- Canvis de direcció: no es contempla (amplada pas 1,20 m)</div><div>- Espai de gir: Ø ≥ 1,50 m (lliure d'obstacles) * al vestibul d'entrada (o portal), * al fons de passadissos de &gt;10m, * davant ascensors accessibles o espai per a previsió</div><div>- Paviment: grau de lliscament segons ús i ubicació (SUA-1) * no conté elements ni peces soltes (graves i sorres) * pelfuts-moquetes: encastats o fixats al terra * sols resistents a la deformació (permeten circulació i arrastrada d'elements pesats, cadires roda, etc,</div><div>- Pendent: ≤ 4% (longitudinal) ≤ 2% (transversal)</div><div>- Senyalització dels itineraris accessibles: mitjançant símbol internacional d'accessibilitat, SIA i fletxes direccionals, si es fa necessari en edificis d'ús privat quan hi hagi varis recorreguts alternatius. sempre en edificis d'ús públic amb bandes de senyalització visuals i tàtil sempre en edificis d'ús públic per a l'itinerari accessible que comunica la via pública amb els punts d'atenció o "crida" accessibles. (característiques segons SUA-9 2.2)</div></div>	<div><div>- Amplada: ≥ 0,90 m</div><div>- Alçada: ≥ 2,10 m, lliure d'obstacles en tot el seu recorregut</div><div>- Canvis de direcció: l'amplada de pas ha de permetre inscriure un cercle de Ø 1,20 m.</div></div>
<div>PORTES garantiran</div>	<div><div>- Amplada: ≥ 0,80 m les portes de 2 o més fulles, una d'elles serà ≥ 0,80 m</div><div>- Alçada: ≥ 2,00 m</div><div>- Espai lliure de gir: a les dues bandes d'una porta es pot inscriure un Ø1,50 m. (sense ser escombrat per l'obertura de la porta). S'exceptua a l'interior de la cabina de l'ascensor</div><div>- Manetes: s'accionen mitjançant mecanismes de pressió o palanca.</div><div>- Portes de vidre: * tindran un sòcol inferior ≥ 0,30m d'alçada, llevat de que el vidre sigui de seguretat. * visualment tindran una franja horitzontal d'amplada ≥ 0,05 m, a 1,50 m d'alçada i amb marcat contrast de color.</div></div>	<div><div>- Amplada: ≥ 0,80 m (mesurada en el marc i aportada per 1 fulla) (en posició de màx. obertura → amplada lliure de pas reduït el gruix de la fulla ≥ 0,78 m)</div><div>- Alçada: ≥ 2,00 m</div><div>- Espai de gir: a les dues bandes d'una porta hi ha un espai horitzontal Ø1,20 m. (sense ser escombrat per l'obertura de la porta)</div><div>- Mecanismes d'obertura i tancament: * altura de col·locació : 0,80m ÷ 1,20m * funcionament a pressió o palanca i maniobrables amb una sola ma, o bé són automàtics * distància del mecanisme d'obertura a cantonada ≥0,30m</div><div>- Portes de vidre: * classificació a impacte, com a mínim, (3 - B/C - 3) * si no disposen d'elements que permetin la seva identificació (portes, marcs) es senyalitzaran segons apartat 1.4 (DB SUA-2)</div></div>	<div><div>- Amplada: ≥ 0,80 m</div><div>- Alçada: ≥ 2,00 m</div><div>- Espai lliure de gir, a les dues bandes d'una porta es pot inscriure un cercle de Ø 1,20 m, sense ser escombrat per l'obertura de la porta. (S'exceptua a l'interior de la cabina de l'ascensor)</div><div>- Manetes: s'accionen mitjançant mecanismes de pressió o palanca.</div></div>
<div>GRAONS</div>	<div><div>- No hi ha d'haver cap escala ni graó aïllat.</div><div>- Accés a l'edifici: S'admet un desnivell ≤ 2 cm que s'arrodonarà o s'aixamfranarà el cantell a un màxim de 45°.</div></div>	<div><div>- No s'admeten graons</div></div>	<div><div>- No inclou cap tram d'escala.</div><div>- A les dues bandes d'un graó hi ha un espai lliure pla amb una fondària mínima de 1,20 m. L'alçada d'aquest graó és ≤ 14 cm.</div><div>- Accés a l'edifici: En els edificis amb obligatorietat d'instal·lació d'ascensor, només s'admet l'existència d'un graó, d'alçada ≤ 12cm, a l'entrada de l'edifici.</div></div>

Itineraris

ADAPTAT (D.135/1995) ✓

ACCESSIBLE (DB SUA) ✓

PRACTICABLE (D.135/1995) ✓

RAMPES	<div><div>- Pendants</div><div><div>- longitudinal:</div><div>≤ 12% trams &lt; 3m de llargada</div><div>≤ 10% trams entre 3 i 10m de llargada</div><div>≤ 8% trams &gt; 10m de llargada</div></div><div>- transversal:</div><div>S'admet ≤ 2% en rampes exteriors</div></div>		
	<div><div>- Trams:</div><div>- La llargada de cada tram és ≤ 20 m.</div><div>- En la unió de trams de diferent pendent es col·loquen replans intermedis.</div><div>- A l'inici i al final de cada tram de rampa hi ha un replà de 1,50 m de llargada mínima.</div></div>	<input checked="" type="checkbox"/>	
	<div><div>- Replans:</div><div>- Els replans intermedis tindran una llargada mínima de 1,50 m en la direcció de circulació.</div></div>		
<div><div>- Barreres de protecció, Passamans i Elements protectors:</div></div>	<div><div>- Baranes:</div><div>a ambdós costats</div></div> <div><div>- Passamans:</div><div>situats a una alçada entre 0,90 i 0,95m amb disseny anatòmic (permet adaptar la ma) i amb una secció igual o equivalent a la d'un tub rodó de Ø entre 3 i 5 cm, separat ≥ 4 cm dels paraments verticals.</div></div> <div><div>- Element de protecció lateral:</div><div>es disposa longitudinalment amb una alçada ≥ 10 cm per sobre del terra (evitar la sortida accidental de rodes i bastons)</div></div>		

<div><div>- Pendants</div><div><div>- longitudinal:</div><div>≤ 10% trams &lt; 3m de llargada</div><div>≤ 8% trams &lt; 6m de llargada</div><div>4&lt; p ≤ 6% trams &lt; 9m de llargada</div></div><div>- transversal:</div><div>≤ 2%</div></div>	<input checked="" type="checkbox"/>	
<div><div>- Trams:</div><div>- llargada màxima tram ≤ 9 m.</div><div>- amplada ≥ 1,20m</div><div>- rectes o amb radi de curvatura ≥ 30m</div><div>- a l'inici i al final de cada tram hi ha una superfície horitzontal ≥ 1,20m de long. en la direcció de la rampa</div></div>	<input checked="" type="checkbox"/>	
<div><div>- Replans:</div><div>- entre trams d'una mateixa direcció:</div><div>amplada ≥ la de la rampa</div><div>longitud ≥ 1,50 m (mesurada a l'eix)</div><div>- entre trams amb canvi de direcció:</div><div>l'amplada de la rampa no es reduirà</div><div>- els passadissos d'amplada &lt; 1,20m i les portes es situen a &gt; 1,50m de l'arrencada d'un tram</div></div>	<input checked="" type="checkbox"/>	
<div><div>- Barreres de protecció, Passamans i Elements protectors:</div></div>	<input checked="" type="checkbox"/>	
<div><div>- Barrera protecció:</div><div>desnivell &gt; 0,55m</div></div> <div><div>- Passamans:</div><div>per a rampes amb:</div><div>p ≥ 6% i desnivell &gt; 18,5cm.</div><div>* continus i als dos costats a una altura entre 0,90m - 1,10m, i</div><div>* un altre a una altura entre 0,65 - 0,75m</div><div>* trams de rampa de l&gt; 3m → prolongació horitzontal dels passamans ≥ 0,30m en els extrems</div><div>* seran continus, fermes i es podran agafar fàcilment, separats del parament ≥ 0,04m i el sistema de subjecció no interfereix el pas continu de la ma</div></div> <div><div>- Elements de protecció lateral:</div><div>per als costats oberts de les rampes amb p ≥ 6% i desnivell &gt; 18,5cm i amb una alçada ≥ 10 cm</div></div>		

<div><div>- Pendants</div><div><div>- longitudinal:</div><div>≤ 12% per a trams ≤ 10 m de llargada</div></div><div>- transversal:</div><div>s'admet ≤ 2% en rampes exteriors</div></div>		
<div><div>- Trams:</div><div>- En els dos extrems d'una rampa hi ha un espai lliure amb una fondària de 1,20 m.</div></div>		
<div><div>- Replans:</div><div>(als dos extrems d'una rampa hi ha un espai lliure amb una fondària de 1,20 m)</div></div>		
<div><div>- Barreres de protecció, Passamans i Elements protectors:</div></div>		
<div><div>- Passamà:</div><div>com a mínim a un costat</div></div> <div><div>- El passamà</div><div>està situat a una alçada entre 0,90 i 0,95 m.</div></div>		

Itineraris

ADAPTAT (D.135/1995)

ACCESSIBLE (DB SUA)

PRACTICABLE (D.135/1995)

ASCENSOR	<div><div><div>- Dimensions cabina</div><div>- sentit d'accés ≥ 1,40 m</div><div>- sentit perpendicular ≥ 1,10 m</div></div><div><div>- Portes</div><div>- de la cabina: són automàtiques</div><div>- del recinte: són automàtiques</div><div>- amplada: ≥ 0,80 m.</div><div>- davant de les portes es pot inscriure un Ø1,50 m.</div></div><div><div>- Botoneres:</div><div>- Alçada de col·locació: entre 1,00 i 1,40 m respecte al terra.</div><div>- Han de tenir la numeració en Braille o en relleu.</div></div><div><div>- Passamans:</div><div>- La cabina en disposa a una alçada entre 0,90 i 0,95 m.</div><div>- Han de tenir un disseny anatòmic (permet adaptar la ma) amb una secció igual o equivalent a la d'un tub rodó de diàmetre entre 3 i 5 cm, separat, com a mínim, 4 cm dels paraments verticals.</div></div><div><div>- Senyalització:</div><div>- Indicació del nombre de cada planta amb número en alt relleu (dimensió ≥10 x 10 cm) i col·locat a una alçada d'1,40m des del terra (al costat de la porta de l'ascensor)</div></div></div>
----------	--

## Escala. Configuració

D'ÚS PÚBLIC (Adaptades) (D. 135/1995) ☒D'ÚS PÚBLIC (DB SUA-1) ☒

ESCALES			
- Amplada	≥ 1,00 m	- Amplada	- en funció de l'ús i del nombre de persones, taula 4.1 SUA-1 <input checked="" type="checkbox"/> - ≥ 1,00m si comunica amb una zona accessible
- Altura de pas	≥ 2,10 m	- Altura de pas	≥ 2,20 m <input checked="" type="checkbox"/>
- Graons:	- frontal $F \leq 0,16\text{m}$ <input checked="" type="checkbox"/> - estesa, $E \geq 0,30\text{m}$ (si la projecció en planta no és recta, l'estesa, $E \geq 0,30\text{m}$ a 0,40m de la part interior) - l'estesa no presenta discontinuïtats quan s'uneix amb l'alçària (no tenen ressals)	- Graons:	- frontal $0,13 \leq F \leq 0,175\text{m}$ <input checked="" type="checkbox"/> - estesa, $E \geq 0,28\text{m}$ - $0,54\text{m} \leq 2F + E \leq 0,70\text{m}$ (al llarg de tota l'escala) - la mesura de l'estesa no inclou la projecció vertical de l'estesa del graó superior - els graons no tenen ressals (bocel) - graons amb frontal, vertical o formant un angle $\leq 15^\circ$ amb la vertical, (per a edificis sense itinerari accessible alternatiu)
- Trams:	- nombre de graons seguits $\leq 12$ .	- Trams:	- salvarà una altura $\leq 2,25\text{m}$ <input checked="" type="checkbox"/> - podran ser rectes, corbats o mixtes (veure apartat 4.2.2 SUA-1, els usos pels quals només són rectes) - entre dues plantes consecutives d'una mateixa escala tots els graons tindran el mateix frontal - entre dos trams consecutius de plantes diferents el frontal podrà variar com a màxim $\pm 10\text{mm}$ - tots els graons dels trams rectes tindran la mateixa estesa
- Replans:	- Els replans intermedis tindran una llargada $\geq 1,20\text{m}$ . <input checked="" type="checkbox"/>	- Replans:	- entre trams d'una mateixa direcció: amplada $\geq$ la de l'escala longitud $\geq 1,00\text{m}$ (mesurada a l'eix) <input checked="" type="checkbox"/> - entre trams amb canvi de direcció: l'amplada de l'escala no es reduirà - els passadissos d'amplada $< 1,20\text{m}$ i les portes es situen a $\geq 0,40\text{m}$ de l'arrencada d'un tram - replans de planta: * senyalització visual i tàctil amb franja de paviment en l'arrencada dels trams. (0,80m de longitud en el sentit de la marxa; amplada la de l'itinerari i gravat direccional perpendicular a l'eix de l'escala) * portes i passadissos d'amplada $< 1,20\text{m}$ , es situen a 0,40m del primer graó d'un tram.
- Barreres de protecció, Passamans i Elements protectors:	- Passamans: a ambdós costats a una altura entre 0,90 i 0,95m <input checked="" type="checkbox"/> * disseny anatòmic (permet adaptar la ma) i amb una secció igual o equivalent a la d'un tub rodó de $\varnothing$ entre 3 i 5 cm, separat $\geq 4\text{cm}$ dels paraments verticals.	- Barreres de protecció, Passamans i Elements protectors:	- col·locació 1 costat <input checked="" type="checkbox"/> escales amb desnivell $> 0,55\text{m}$ i amplada $\leq 1,20\text{m}$ - col·locació 2 costat escales amb desnivell $> 0,55\text{m}$ i amplada $> 1,20\text{m}$ - passamà intermedi: trams amplada $> 4\text{m}$ - altura de col·locació $\rightarrow 0,90\text{m} \div 1,10\text{m}$ - seran fermes i es podran agafar fàcilment, separats del parament $\geq 0,04\text{m}$ i el sistema de subjecció no interferirà el pas continu de la ma.